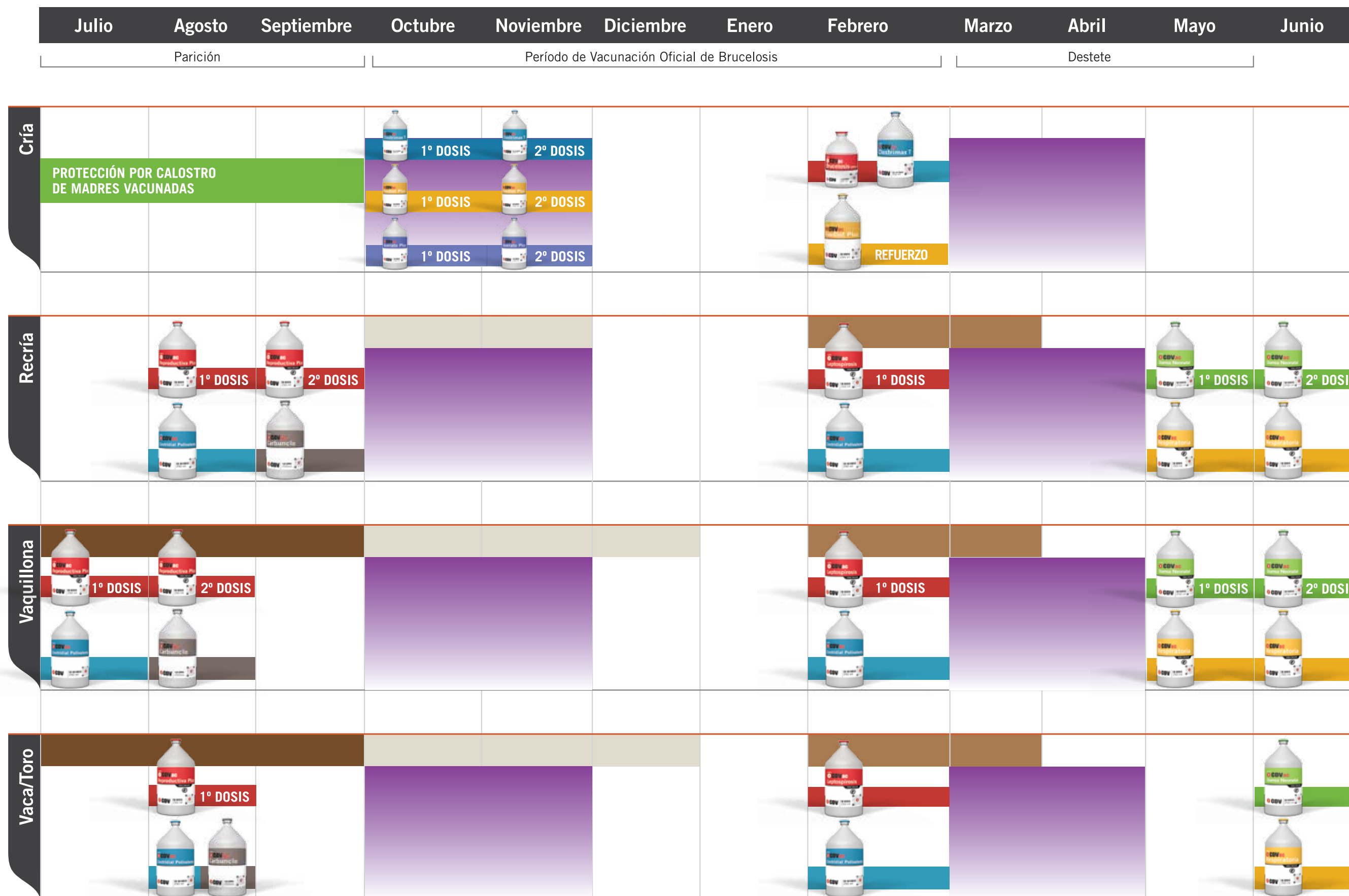


Complejos Infecciosos

PRINCIPALES PRESENTACIONES	PRINCIPALES CATEGORÍAS AFECTADAS
COMPLEJO QUERATOCONJUNTIVITIS HVB-1 (IBR - Rinotraqueítis Infecciosa Bovina) HVB-5 (Encefalitis Infecciosa de los terneros) BVD (Diarrea Viral Bovina) <i>Moraxella bovis</i> <i>Branhamella ovis</i>	Afectan principalmente a categorías jóvenes o de reposición, aunque frecuentemente la infección pasa a categorías mayores.
COMPLEJO RESPIRATORIO IBR (Rinotraqueítis Infecciosa Bovina) HVB-5 (Encefalitis Infecciosa de los terneros) BVD (Diarrea Viral Bovina) PI3 (Parainfluenza bovina 3) BRSV (Virus Respiratorio Sincial Bovino) <i>Pasteurella multocida</i> <i>Mannheimia haemolytica</i> <i>Histophilus somni</i> <i>Moraxella bovis</i> <i>Branhamella ovis</i>	Afectan principalmente a categorías jóvenes o de reposición.
COMPLEJO ENTÉRICO NEONATAL Rotavirus Coronavirus <i>Escherichia coli</i> <i>Salmonella</i> <i>Clostridium perfringens</i> tipo D	Principalmente actúan sobre la etapa neonatal. Se recomienda su uso en madres para inmunizar a la cría vía calostro.
COMPLEJO REPRODUCTIVO IBR (Rinotraqueítis Infecciosa Bovina) BVD (Diarrea Viral Bovina) <i>Leptospirosis</i> <i>Campylobacter</i> <i>Histophilus somni</i> <i>Brucella</i> *	Afectan principalmente a adultos en etapa reproductiva, tanto machos como hembras. *Vacunación obligatoria en terneras entre 3 y 8 meses de edad. (Plan Nacional de Control y Erradicación)
COMPLEJO CLOSTRIDIAL Mancha Gangrena gaseosa Enterotoxemia Muerte súbita Hepatitis necrótica Cabeza hinchada Hemoglobinuria Botulismo Tétanos Edema maligno	Afectan principalmente a categorías Jóvenes o de reposición
CARBUNCLO Carbunco Bacteridiano	Afecta en general a animales mayores a 1 año
AFTOSA Fiebre Aftosa	Tetravalente de uso obligatorio Actualmente 2 dosis anuales. (Plan Nacional de Control y Erradicación)
RABIA Rabia	Elaborada a partir de virus rábico Cepa Pasteur. Vacunar a partir de los 3 meses de edad y revacunar a los 6 meses. Revacunar anualmente.

Esquema Sanitario Básico*



* Modificaciones sujetas a criterio del profesional veterinario. Para más información sobre cada vacuna, escanea el código QR de los frascos.