

Recomendaciones generales

Elección de la Vacuna

- *Realizar un Diagnóstico de Situación junto al Veterinario para determinar contra qué enfermedades vacunar y el momento óptimo para hacerlo.
- *Identificar categorías a vacunar.
- *Llevar registro de Vacunaciones: nombre de vacuna, marca, fecha de vencimiento, serie, categorías vacunadas y fecha de aplicación.

Almacenamiento

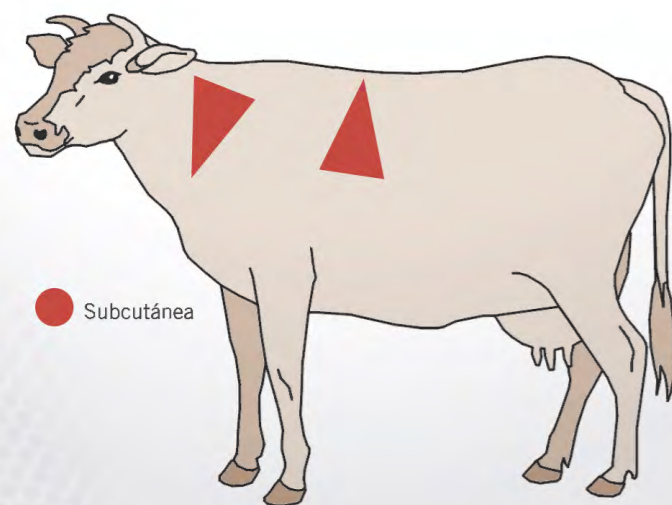
- *Almacenar las vacunas de acuerdo a las recomendaciones de la etiqueta
- *Respetar siempre la cadena de frío. Conservar entre 4° y 8°C.
- *Evitar el congelamiento.
- *Evitar la exposición directa a la luz solar.
- *No reutilizar frascos abiertos con anterioridad.

Manejo del Instrumental

- *Uso del instrumental por personal capacitado, preferentemente por un profesional veterinario o bajo su supervisión directa.
- *Usar jeringas limpias, desinfectadas y en buen estado junto a agujas con buen filo y reemplazarlas en la medida que lo necesiten.
- *Evitar el uso de instrumentos viejos o en mal estado.
- *Evitar el uso de material contaminado o vencido.
- *Desechar los materiales utilizados lejos del área de trabajo en contenedores específicos diferenciados entre sí según el material descartado.

Aplicación

- *Revisar fechas de Vencimiento.
- *Para no afectar la calidad de la carne y del cuero, se recomienda vacunar en forma subcutánea en la región de la tabla del cuello o en la parte posterior de la paleta.



● Subcutánea

- *Homogeneizar previo al uso y durante el mismo, agitando periódicamente el frasco.
- *Leer cuidadosamente las instrucciones de uso y aplicarlas correctamente.

Código de colores por línea

COMPLEJO QUERATOCONJUNTIVITIS
Vacuna CDVac Querato Plus
Vacuna CDVac Querato
COMPLEJO RESPIRATORIO
Vacuna CDVac Feedlot Plus
Vacuna CDVac Respiratoria
Vacuna CDVac Feedlot
COMPLEJO REPRODUCTIVO
Vacuna CDVac Reproductiva
Vacuna CDVac Reproductiva Plus
Vacuna CDVac Leptospirosis
Vacuna CDVac Campy 40
Vacuna CDVac Brucelosis
COMPLEJO CLOSTRIDIAL
Vacuna CDVac Clostrimax T
Vacuna CDVac Clostridial Polivalente
Vacuna CDVac Clostridial Triple
Vacuna CDVac Botulismo
Vacuna CDVac Hemoglobinuria
COMPLEJO ENTÉRICO NEONATAL
Vacuna CDVac Diarrea Neonatal Plus
Vacuna CDVac Diarrea Neonatal
AFTOSA
Vacuna CDVac Aftosa
RABIA
Vacuna CDVac Rabia
CARBUNCLO
Vacuna CDVac Carbunclo
REACTIVOS DE DIAGNÓSTICO
Tuberculina PPD Aviar
Tuberculina PPD Bovina
Antígeno Bufferado para Placa BPA



SAS

SISTEMA DE APLICACIÓN SEGURA

SAS es un sistema creado por CDV para casos de aplicaciones múltiples.

Funciona cuando el veterinario inocular animales con distintos productos a la vez.



A
Retire el adhesivo del envase



B
Pegue en la jeringa de la vacuna a inocular

ESCANEA PARA MÁS INFO



Esquema Sanitario Básico

Recomendaciones generales para uso y aplicación de biológicos

#SanidadInteligente

www.cdv.com.ar

011 3312 - 2CDV (238) | @labcdv



Complejos Infecciosos

PRINCIPALES PRESENTACIONES PRINCIPALES CATEGORÍAS AFECTADAS

COMPLEJO QUERATOCONJUNTIVITIS

HVB-1 (IBR - Rinotraqueítis Infecciosa Bovina)
HVB-5 (Encefalitis Infecciosa de los terneros)
BVD (Diarrea Viral Bovina)
Moraxella bovis
Branhamella ovis

Afectan principalmente a categorías jóvenes o de reposición, aunque frecuentemente la infección pasa a categorías mayores.

COMPLEJO RESPIRATORIO

IBR (Rinotraqueítis Infecciosa Bovina)
HVB-5 (Encefalitis Infecciosa de los terneros)
BVD (Diarrea Viral Bovina)
PI3 (Parainfluenza bovina 3)
BRSV (Virus Respiratorio Sincicial Bovino)
Pasteurella multocida
Mannheimia haemolytica
Histophilus somni
Moraxella bovis
Branhamella ovis

Afectan principalmente a categorías jóvenes o de reposición.

COMPLEJO ENTÉRICO NEONATAL

Rotavirus
Coronavirus
Escherichia coli
Salmonella
Clostridium perfringens tipo D

Principalmente actúan sobre la etapa neonatal. Se recomienda su uso en madres para inmunizar a la cría vía calostro.

COMPLEJO REPRODUCTIVO

IBR (Rinotraqueítis Infecciosa Bovina)
BVD (Diarrea Viral Bovina)
Leptospirosis
Campylobacter
Histophilus somni
*Brucella**

Afectan principalmente a adultos en etapa reproductiva, tanto machos como hembras.
*Vacunación obligatoria en terneras entre 3 y 8 meses de edad. (Plan Nacional de Control y Erradicación)

COMPLEJO CLOSTRIDIAL

Mancha
Gangrena gaseosa
Enterotoxemia
Muerte súbita
Hepatitis necrótica
Cabeza hinchada
Hemoglobinuria
Botulismo
Tétanos
Edema maligno

Afectan principalmente a categorías Jóvenes o de reposición

CARBUNCLO

Carbunclo Bacteridiano

Afecta en general a animales mayores a 1 año

AFTOSA

Fiebre Aftosa

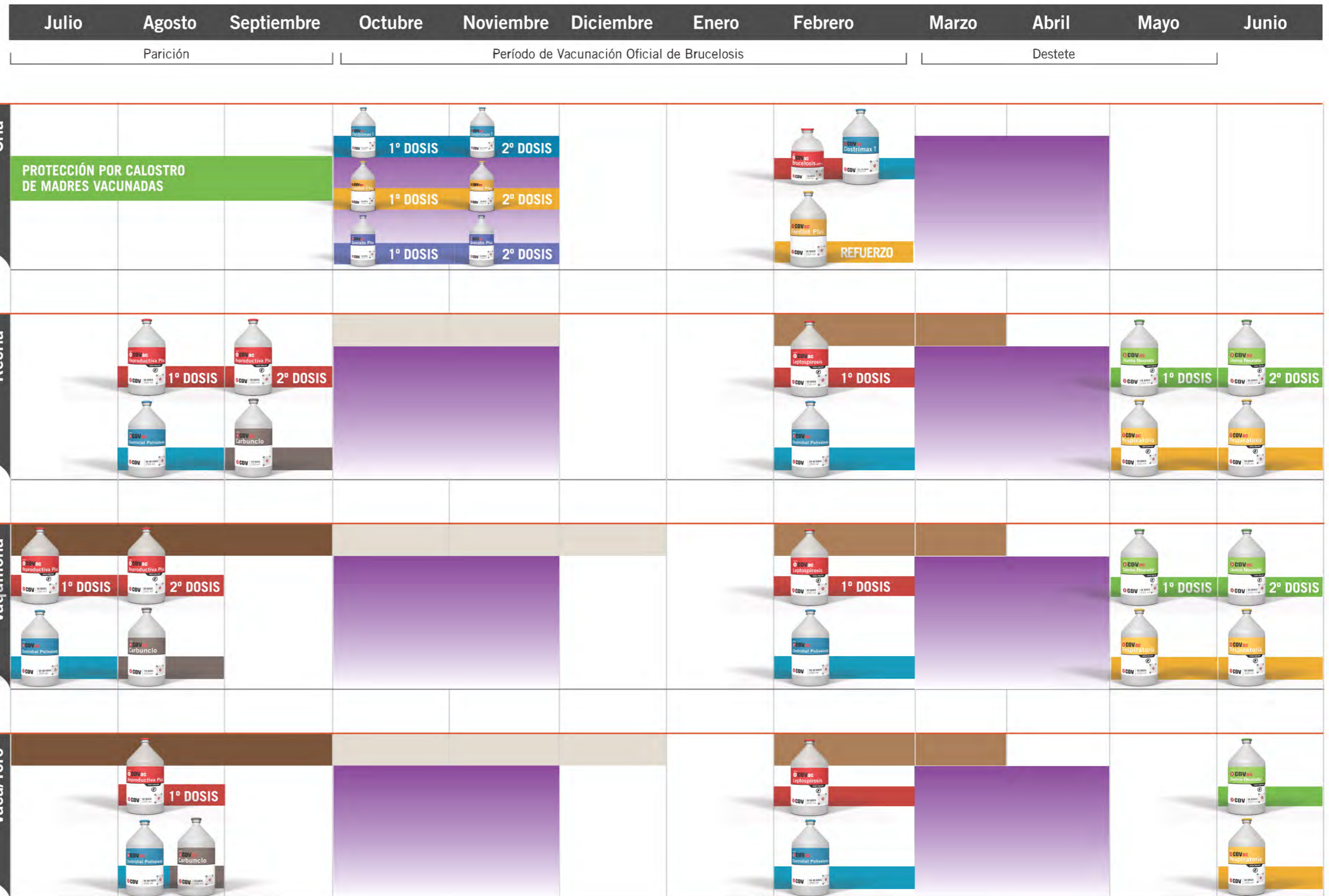
Tetavalente de uso obligatorio Actualmente 2 dosis anuales. (Plan Nacional de Control y Erradicación)

RABIA

Rabia

Elaborada a partir de virus rábico Cepa Pasteur. Vacunar a partir de los 3 meses de edad y revacunar a los 6 meses. Revacunar anualmente.

Esquema Sanitario Básico*



* Modificaciones sujetas a criterio del profesional veterinario. Para más información sobre cada vacuna, escanea el código QR de los frascos.